

Ihr Weg zum dualen Studium an der Berufsakademie Sachsen

Neben den Zugangsvoraussetzungen benötigen Sie zum Studienbeginn einen Ausbildungsvertrag mit einem unserer anerkannten Praxispartner.

Eine aktuelle Liste mit Praxispartnern befindet sich auch auf den Internetseiten der jeweiligen Studienakademie oder Sie erhalten diese auf Anfrage durch die Studienakademie zugesandt. Unternehmen oder Einrichtungen Ihrer Wahl, die noch keine Praxispartner der BA Sachsen sind, können einen Antrag auf Anerkennung stellen. Die Bewerbung um einen Studienplatz für ein duales Studium bei den Unternehmen erfolgt selbständig durch Sie. Gemeinsam mit über 10.000 Praxispartnern haben wir bereits mehr als 26.000 Studierende zu einem erfolgreichen Studienabschluss geführt. Mehr als 90 Prozent unserer Absolventen starten im Anschluss an das Studium direkt in die Berufspraxis.

Jetzt bewerben und im Markt studieren!

Studieren an der Berufsakademie Sachsen – 6 gute Gründe:

- » **Marktorientierte Studienangebote**
An den sieben Staatlichen Studienakademien warten praxisnahe Studiengänge aus den Bereichen Wirtschaft, Technik sowie Sozial- und Gesundheitswesen auf Sie.
- » **Finanzielle Freiheit**
Das duale Studium wird monatlich durch das Praxisunternehmen vergütet. Es fallen keine Studiengebühren an.
- » **Soziale Sicherheit**
Die Sozialversicherung während des Studiums deckt Arbeitslosen-, Kranken-, Pflege-, Renten- und Unfallversicherung vollständig ab.
- » **Effizientes Arbeiten**
Kleine Seminargruppen ermöglichen ein individuelles und produktives Arbeiten sowie eine hohe Betreuungsqualität.
- » **Hohe Abschlussquoten**
Überdurchschnittlich viele Studierende erreichen an der Berufsakademie Sachsen ihren angestrebten Studienabschluss.
- » **Optimale Perspektiven**
Mehr als 90 % der Absolventen starten im Anschluss an das Studium unmittelbar im Unternehmen ihrer Wahl.

Sie interessieren sich für ein duales Studium an der Berufsakademie Sachsen?

Wenn Sie eine dieser Zugangsvoraussetzungen erfüllen, kann es schon fast losgehen:

Allgemeine Hochschulreife	Fachgebundene Hochschulreife (Studium in einem entsprechenden Studiengang)	Meisterprüfung	Abgeschlossene Berufsausbildung in Verbindung mit einer bestandenen Zugangsprüfung	Abschluss der Aufstiegsfortbildung (z.B. Techniker) Studium auf Basis eines Beratungsgesprächs möglich
---------------------------	---	----------------	--	--

Ausbildungsvertrag mit einem anerkannten Praxispartner

Duales Studium an der Berufsakademie Sachsen



Berufsakademie Sachsen
Staatliche Studienakademie Glauchau
University of Cooperative Education
Kopernikusstraße 51
08371 Glauchau

Telefon: +49 3763 – 173-132 (Sekretariat: -141)
ti@ba-glauchau.de
www.ba-glauchau.de

Besuchen Sie uns auf



Das Studium an der Berufsakademie Sachsen wird mitfinanziert durch Steuermittel auf der Grundlage des von den Abgeordneten des Sächsischen Landtags beschlossenen Haushalts.



STUDIENGANG

Technische Informatik



Graduiert mit Einkommen und bester Berufsaussicht.

studieren-im-markt.de

BA BERUFSAKADEMIE SACHSEN
STAATLICHE STUDIENAKADEMIE
GLAUCHAU
UNIVERSITY OF COOPERATIVE EDUCATION

➤ Studiengang Technische Informatik

Computer- und Kommunikationssysteme bilden das Rückgrat der modernen Informationsgesellschaft. Sei es der geschäftliche oder private Bereich – ein Leben ohne Vernetzung und entsprechende Endgeräte scheint heute kaum noch vorstellbar.

Mit der Entscheidung für den Studiengang Technische Informatik machen Sie sich auf den Weg zum Spezialisten für die digitale Welt. Neben dem Erwerb der Informatik-Kernkompetenzen ist der Studiengang dabei insbesondere auf technische Anwendungen fokussiert. Sie werden lernen, die Anforderungen der Anwender aus verschiedenen Branchen zu verstehen, diese zu strukturieren und intelligente Lösungen zu entwickeln.

Durch die integrierten Praxisabschnitte erwerben Sie zusätzliches Wissen, das Sie für den Arbeitsmarkt fit macht und Ihnen eine interessante und herausfordernde Beschäftigung garantiert. Im Rahmen von Wahlpflichtmodulen können Sie sich bereits während des Studiums im Hinblick auf Ihr späteres Einsatzgebiet spezialisieren.

➤ Perspektiven nach dem Studium

Die Einsatz- und Tätigkeitsfelder der Absolventen sind vielfältig und branchenübergreifend.

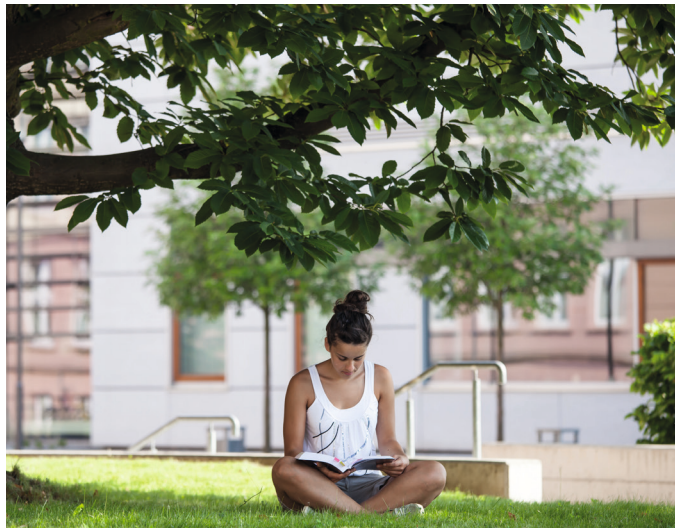
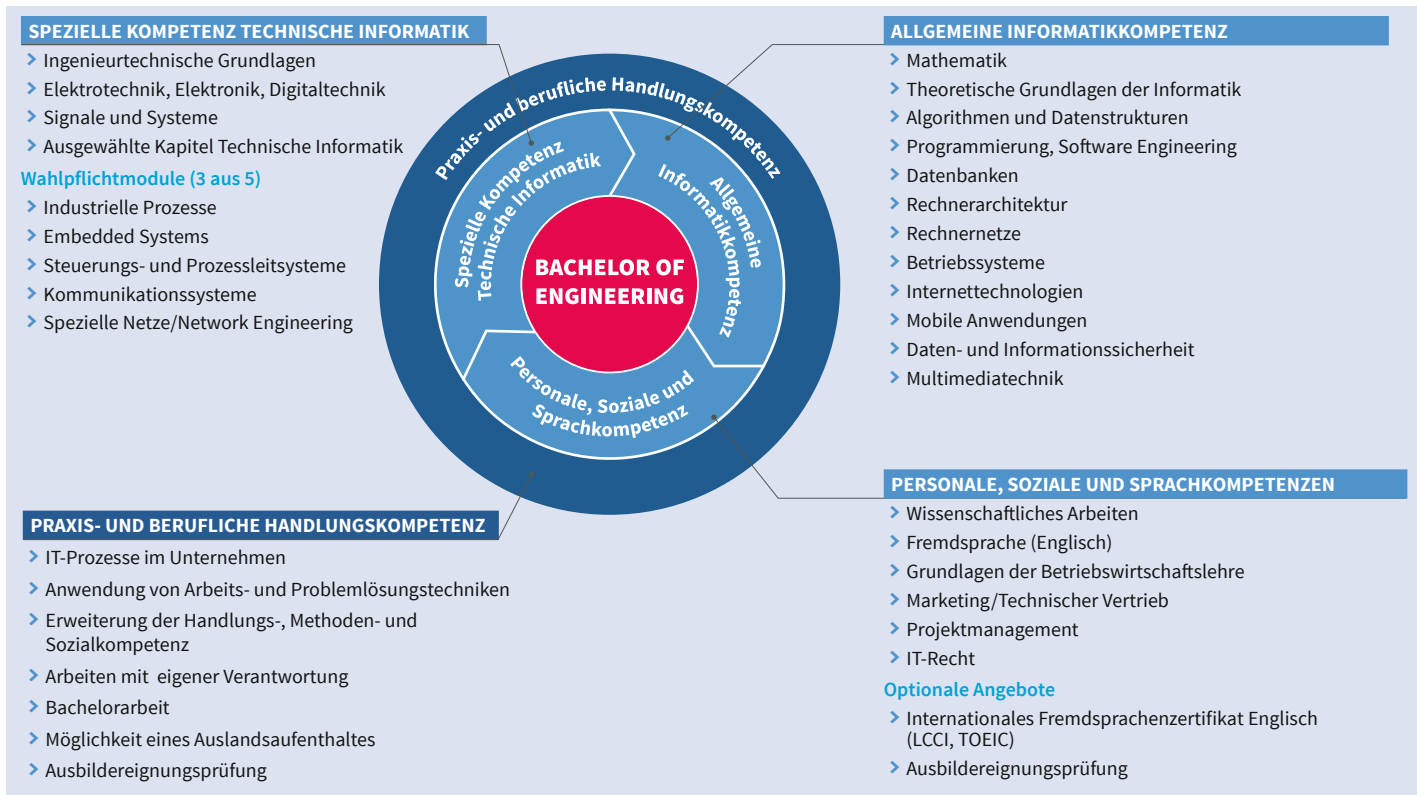
Einen Berufseinstieg als Mitarbeiter oder in leitender Funktion finden Sie in der Problemanalyse, der Systemauswahl, der Anpassung, Integration sowie Migration von Softwaresystemen; der Eigenentwicklung von Hard- und Software; im Entwurf und der Realisierung von komplexen Lösungen der Daten- und Kommunikationstechnik; in der Planung, Realisierung sowie Administration von komplexen Netzwerken; in der Kundenberatung, im technischen Support oder in der Anwenderschulung.

Bei einer Vermittlungsquote von aktuell nahezu 100 % gibt es für alle erfolgreichen Absolventen einen Arbeitsplatz, an dem sie ihre Kenntnisse und Fähigkeiten unmittelbar einbringen können.

➤ Praxispartner

... finden Sie unter allen am Markt agierenden Unternehmen oder öffentlichen Einrichtungen, die möglichst ausgeprägte informationsverarbeitende Bereiche besitzen.

➤ Studieninhalte und Studienabschluss



➤ 7 gute Gründe für den Standort Glauchau

- » Studieren 4.0 - mitten im Grünen.
- » Campus der kurzen Wege.
- » Wohnen auf und direkt am Campus zu „kleinen Preisen“.
- » Das Studentenleben findet direkt auf dem Campus statt.
- » Für unser BA-Team sind Studierende keine Matrikelnummern.
- » ASIIN-akkreditierter Studiengang



- » Kompetenzzentren: Mittelstand 4.0 { Bau & Energie { Automotive + General Engineering & Management